



by L'Oréal Professionnel

Aida Folch

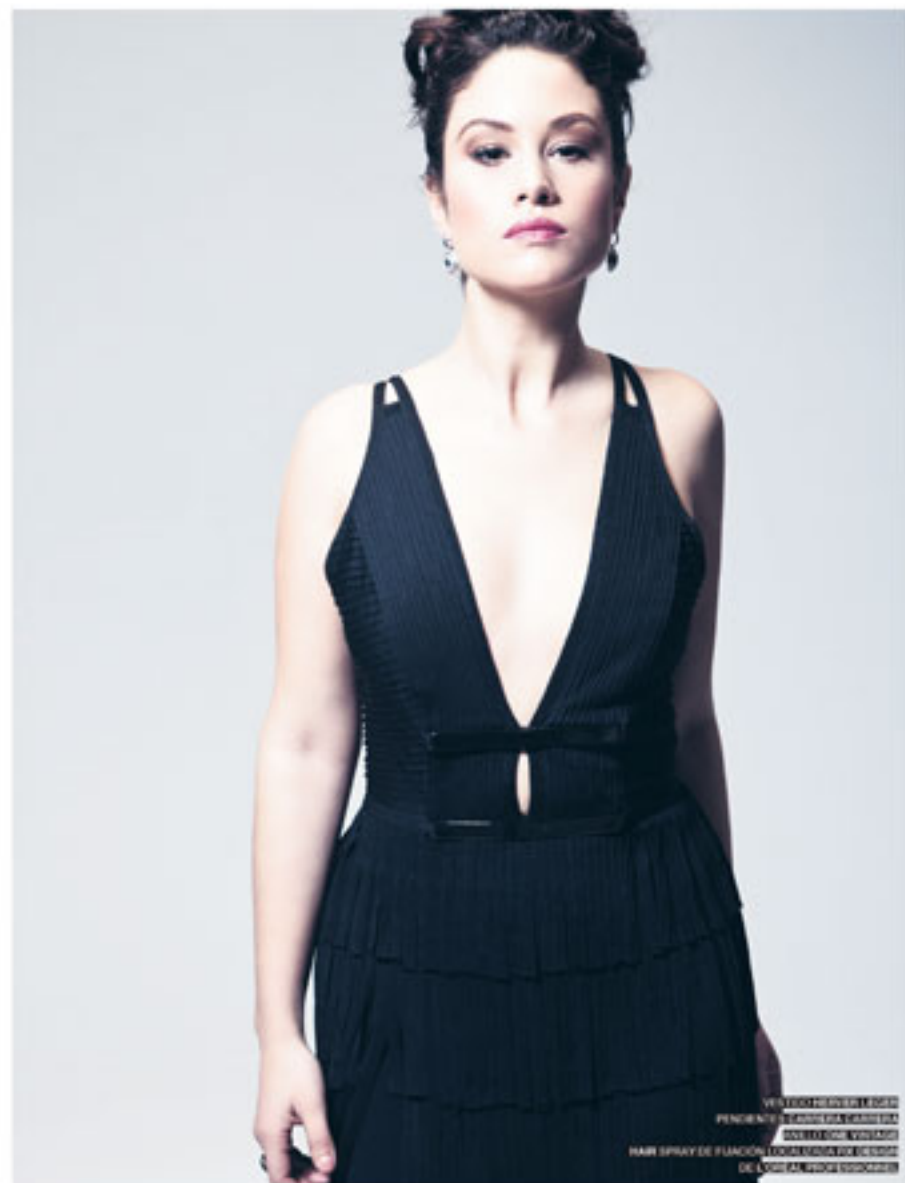
en la alfombra roja

La actriz Aida Folch, natural de Reus (Tarragona), desvela para Lifestyle sus encantos como modelo y reina de la alfombra roja. Folch ha actuado desde muy joven en los escenarios de todo el país. Los focos son su hábitat natural. La vemos espectacular de la mano de L'Oréal Professionnel



STYLING: ANA GARCÍA / ANA GARCÍA
HAIR: ANA GARCÍA / ANA GARCÍA
MAKEUP: ANA GARCÍA / ANA GARCÍA
DRESS: ANA GARCÍA / ANA GARCÍA
SHOES: ANA GARCÍA / ANA GARCÍA

STYLING: ANA GARCÍA / ANA GARCÍA
HAIR: ANA GARCÍA / ANA GARCÍA
MAKEUP: ANA GARCÍA / ANA GARCÍA
DRESS: ANA GARCÍA / ANA GARCÍA
SHOES: ANA GARCÍA / ANA GARCÍA





STYLING: ANITA LOPEZ
HAIR: JESSICA GARCIA
MAKEUP: JESSICA GARCIA
DRESS: CALVIN KLEIN



STYLING: ANITA LOPEZ
HAIR: JESSICA GARCIA
MAKEUP: JESSICA GARCIA
DRESS: CALVIN KLEIN