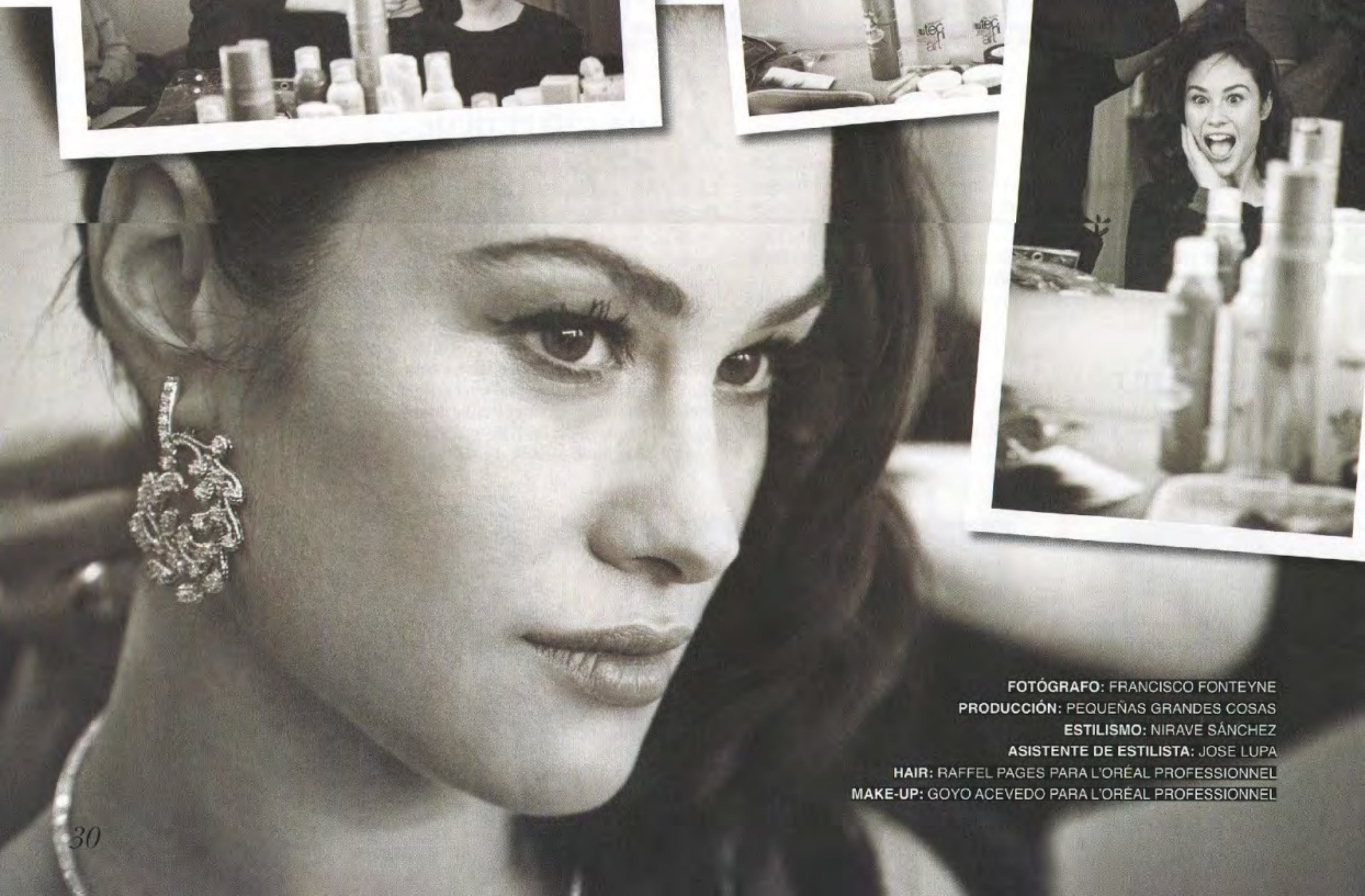


DE 'MAKING OF' CON...

# Aida FOLCH

Redacción



FOTÓGRAFO: FRANCISCO FONTEYNE  
PRODUCCIÓN: PEQUEÑAS GRANDES COSAS  
ESTILISMO: NIRAVE SÁNCHEZ  
ASISTENTE DE ESTILISTA: JOSE LUPA  
HAIR: RAFFEL PAGES PARA L'ORÉAL PROFESSIONNEL  
MAKE-UP: GOYO ACEVEDO PARA L'ORÉAL PROFESSIONNEL

**A**ida es uno de los rostros que dan más frescura al cine español. Una chica que demuestra que no sólo tiene talento en la gran pantalla sino que en su trato personal irradia simpatía, elegancia y profesionalidad.

En su 'look' juvenil pero sofisticado, destaca el cabello con papel protagonista. Xesca Forné, directora artística de Raffel Pages, afirma que "el cabello recogido y tirante, le queda fenomenal, es una apuesta segura que además le da mucha personalidad". Para los 'looks' con este efecto, es fundamental utilizar un producto que aporte cierto efecto mojado y algo de fijación, como el aceite Mythic OIL.

"Para los 'looks' con el cabello suelto, la raya le queda mejor a un lado, aportando más volumen y sensualidad", afirma Xesca. Este 'look' se trabaja con el servicio Steam Pod, el preferido por las 'celebrities', que aporta al cabello tratamiento y peinado. Para finalizar, es necesario dar un toque de fijación para que las ondas resistan. La laca Infinium es el mejor aliado.

